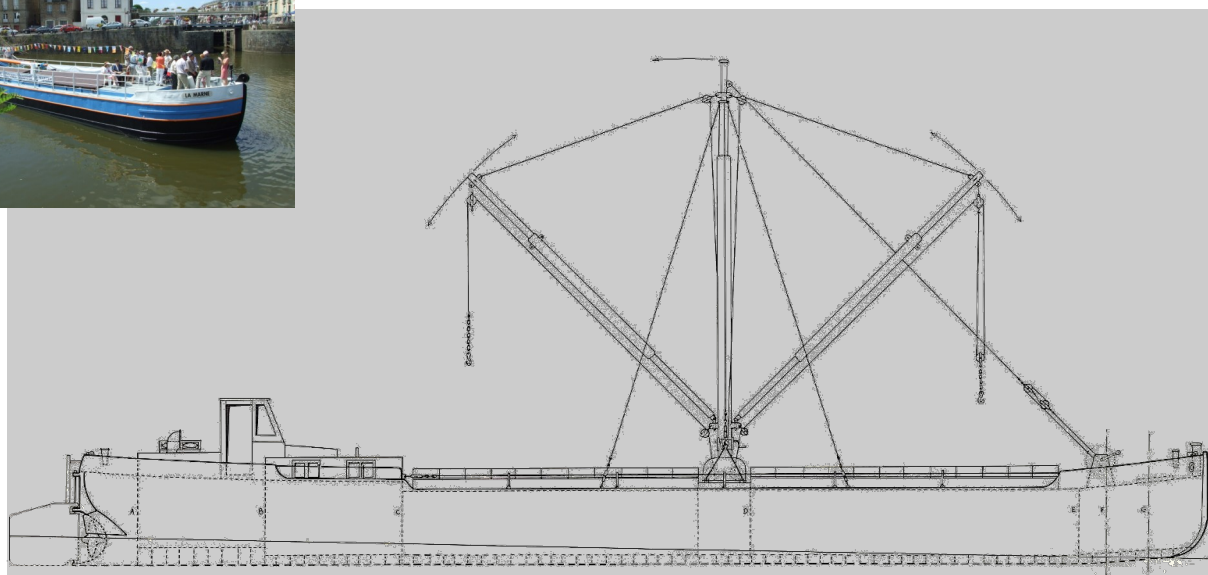


DOSSIER DE PRESSE

3ème campagne de navigation

de

« LA MARNE »



En partenariat avec l'Agence de l'Eau Loire Bretagne



Centre Culturel Maritime de Nantes

9 rue Marcel Sembat 44100 NANTES

02 40 43 16 94 – ccmnantes@wanadoo.fr

www.ccmnantes.com – www.voyage-estuaire-loire.com

« LA MARNE », MESSAGÈRE DE L'EAU ET DU TERRITOIRE

Pour la troisième année consécutive, le chaland « la Marne » largue ses amarres hivernales et retrouve son chez-soi : le canal de Nantes à Brest, ses paysages familiers, ses promeneurs sur le chemin de halage, ses écluses bien sûr et ses villes traversées. La campagne de navigation 2013 s'enrichit d'une incursion sur la Vilaine, avec Messac-Guipry pour destination. Avant cela, « la Marne » aura fait escale, dans l'ordre, à Nort-sur-Erdre, le 2 avril, Blain, le 6, Rohan, les 12 et 13, Josselin, le 16, Malestroit, le 18, Saint-Nicolas-de-Redon, le 20, et donc Messac-Guipry le 30. Un beau voyage au fil de l'eau, eau doublement à l'honneur cette année, puisque le Centre Culturel Maritime de Nantes (CCMN), propriétaire et opérateur de « la Marne », a noué un partenariat avec l'Agence de l'Eau Loire-Bretagne pour son opération « L'eau vous consulte, donnez votre avis ».

Une exposition pour tous



La péniche ne viendra pas les cales vides : elle transporte une exposition de sensibilisation aux enjeux de l'eau, « *Derrière mon robinet, coule une rivière* ». Celle-ci sera ouverte au grand public qui pourra, tout au long de la journée d'escale et par groupes de 23, monter à bord puis descendre dans

les cales afin de s'informer sur les quatre grandes questions, que sont la qualité, la quantité, les milieux aquatiques et la gouvernance. Les visiteurs seront également invités à répondre à un questionnaire conçu par l'Agence.

L'eau en débats

Deux rencontres autour d'une problématique locale de l'eau seront organisées, l'une à Rohan le 11 avril et l'autre à Messac, le 24. Acteurs du territoire et public pourront y débattre et faire de cette richesse commune, l'eau, une cause commune.

Une troisième date est proposée à Blain, le 5 avril, où le CCMN s'associera à la conférence de Jean-Claude Pierre, cofondateur d'Eaux et Rivières de Bretagne et grand spécialiste de développement durable.

Pour une compréhension globale du territoire

Depuis plus de vingt ans, le Centre Culturel Maritime de Nantes invite tous les publics à se rapprocher du territoire, à l'explorer dans sa complexité, à le comprendre dans sa globalité. « la Marne » est aujourd'hui l'outil privilégié de cette action pédagogique, à travers ses explorations de différents territoires aujourd'hui compris dans un triangle Nantes-Messac-Pontivy. Par le canal et la Vilaine, par l'eau donc, le chaland relie physiquement et symboliquement les lieux, les habitants, les énergies afin de dégager ensemble des voies pour un développement durable des territoires.

« LA MARNE », UN PATRIMOINE QUI DEVELOPPE

3^{ème} campagne de navigation - Avril 2013

En partenariat avec l'Agence de l'Eau Loire Bretagne
pour sa consultation publique « L'eau vous consulte, donnez votre avis ! »
Sensibilisation aux questions importantes autour de l'eau
Pour le SDAGE 2016-2021

Canal de Nantes à Brest

<u>Nort sur Erdre</u>	Escale	Mardi 2 avril
Blain	Rencontre	Vendredi 5 avril
Blain	Escale	Samedi 6 avril
Rohan	Rencontre	Jeudi 11 avril
Rohan	Escale	Vendredi 12 avril Samedi 13 avril
Josselin	Escale	Mardi 16 avril
Malestroit	Escale	Jeudi 18 avril
Saint Nicolas de Redon	Escale	Samedi 20 avril

Vilaine

<u>Messac</u>	Rencontre	Mercredi 24 avril
<u>Messac-Guipry</u>	Escale	Mardi 30 avril

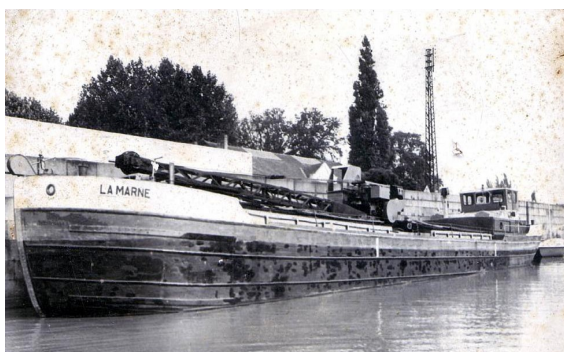
Durant cette campagne, le parcours physique et symbolique de « la Marne » anime et relie des escales et des rencontres au fil de l'eau en Loire-Atlantique, Morbihan et Ille et Vilaine...

Les Escales de « la Marne » en journée : Le public est accueilli à bord - film et exposition « *Derrière mon robinet coule une rivière* » dans les cales du bateau, visite gratuite.

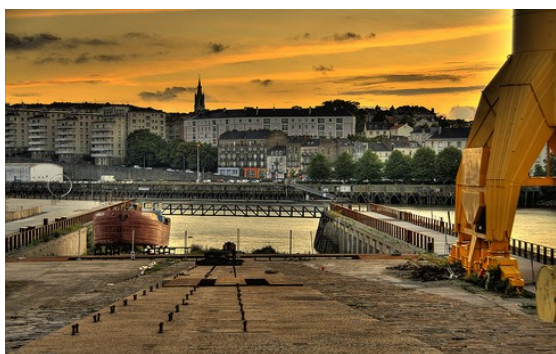
Les Rencontres en soirée : Public et acteurs du territoire sont réunis pour des débats autour des enjeux de l'eau.



« LA MARNE », UN PATRIMOINE QUI NAVIGUE



« La Marne » dans les années 60



« La Marne », cale Dubigeon, près du chantier ATAO



Lancement traditionnel, 2010

Construit en **1950** à l'arsenal de Lorient dans le cadre des dommages de guerre, ce chaland a navigué près de **quarante ans sur les cours d'eau du département et au-delà**. Il transportait alors principalement du **bois** et du **sable de Loire**.

Le déclin du transport fluvial sur le canal de Nantes à Brest dans les années 70 signe un changement d'orientation pour « la Marne » : elle sert les travaux **de dragage et d'entretien des berges** et rejoint ainsi le **Service de navigation de Nantes** avec son ancien propriétaire Armel Debray.

En 1990 « la Marne » cesse toute activité et **séjourne sur le bassin Saint-Félix pendant 15 ans**.

Après trois années de rénovation, le lancement de « la Marne », le 29 mai 2010 à l'occasion des Rencontres du Fleuve, concrétise le projet de réhabilitation nourri d'une **réflexion commune entre le Conseil Général de Loire Atlantique, ATAO** et son chantier d'insertion professionnelle et le Centre Culturel Maritime de Nantes.

« La Marne » et le canal de Nantes à Brest sont des patrimoines témoins d'une activité, la batellerie bretonne.
L'approche de ces patrimoines dans toutes leurs dimensions constitue le fil conducteur du projet.

« LA MARNE », UN PATRIMOINE QUI RELIE

En faisant naviguer « la Marne » sur le Canal de Nantes à Brest, le Centre Culturel Maritime met en lumière les qualités que ce patrimoine porte par sa nature-même : **itinérance et reliance qui servent le développement.**

Ainsi les campagnes annuelles de navigation proposent aux élus, acteurs locaux, associations, enseignants, habitants, de se relier par l'eau, en utilisant :

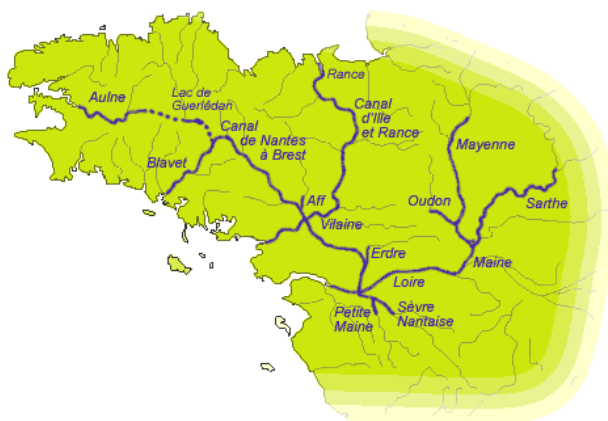
Le programme de navigation d'Avril à Octobre sur le Canal de Nantes à Brest et autres voies navigables.

Le transport de productions locales, artisanales, culturelles et autres messageries pour l'échange entre les habitants des communes et des régions.

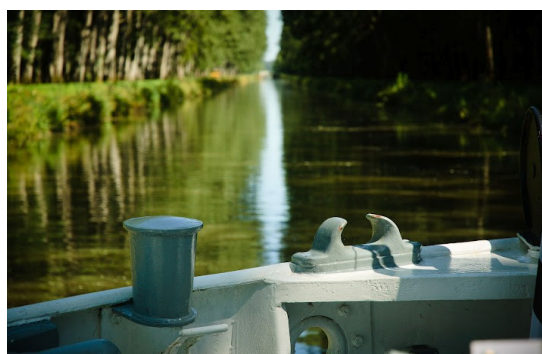
« La Marne », chargée de matériaux, par son passage, entretient le chenal du Canal de Nantes à Brest favorisant ainsi toute navigation.

Le réseau des « Amis de la Marne » constitué de tous ceux que cette circulation motive.

Le chaland est accompagné par les groupes d'étudiants de l'Université Permanente de Nantes qui lors des cours ont préparé leur expédition par la pratique de la méthode d'approche globale en découvrant le territoire, sa géographie, son histoire, son économie : visites de communes, d'entreprises, rencontres...



Pour comprendre son territoire...



... et se relier par l'eau

Au fil des chemins d'eau, sur le Canal de Nantes à Brest et la Vilaine, « la Marne » parcourt les nouvelles voies métropolitaines entre Pays de la Loire et Bretagne.

LE CENTRE CULTUREL MARITIME DE NANTES

Le Centre Culturel Maritime de Nantes est une association loi 1901 dont l'objet statutaire est la **promotion de l'identité maritime et fluviale de Nantes et de sa région**. Il développe, depuis sa création en 1989, des actions en direction de tous les publics, pour entraîner à **la découverte, l'exploration et la compréhension du territoire**.

Aujourd'hui, fort de 20 ans d'expérience, et à travers la démarche « **Patrimoine et développement** », qui en est la source, le Centre Culturel Maritime de Nantes constitue en lui-même une base d'appui pédagogique.

Réalisées sous des formes diverses (voyages commentés sur l'estuaire de la Loire, expositions, cours, ateliers, modules de formation, à l'Université Permanente de Nantes et avec les collègues et lycées de Loire Atlantique), toutes ses actions intègrent les caractéristiques de **l'approche globale du territoire : transdisciplinarité et transgénérationnalité**.

Le projet de réhabilitation de « la Marne » synthétise ces objectifs tout en permettant d'étendre le champ de la pédagogie à un territoire plus vaste.



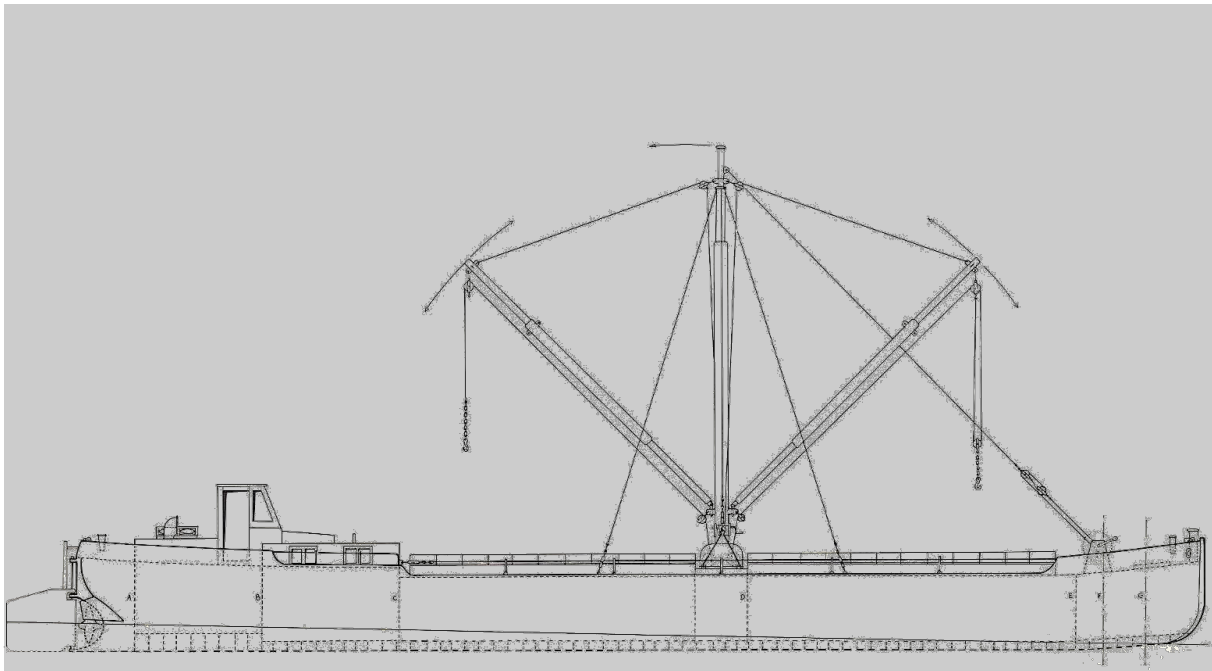
Atelier scolaire à bord du bateau



Exploration de terrain



Voyage au centre de l'estuaire



Le Centre Culturel Maritime de Nantes
remercie pour leur accueil dans leur port
les villes de Nantes, Nort-sur-Erdre, Blain, Rohan, Josselin, Malestroit,
Saint-Nicolas-de-Redon, Guipry, Messac

Centre Culturel Maritime de Nantes – Association loi 1901
9 rue Marcel Sembat - 44100 Nantes – Tél : 02 40 43 16 94 –
Courriel : ccmnantes@wanadoo.fr –
Site internet : www.ccmnantes.com et www.voyage-estuaire-loire.com

Contact :
Jacqueline ORIEUX - 06 43 35 68 84
Anaëlle PAUL - 06 60 84 96 86

