

Le Canal de NANTES à BREST

Syndicat Mixte d'Aménagement Touristique de l'Aulne et de l'Hyères
Sindikad Kemmesk Terkañ Touristel ar Stêr-Aon hag ar Stêr-Yer

Ar Ganol eus NAONED da VREST

La Bricole

Génie Végétal



Durant 3 mois, le SMATAH a accueilli Audry Gouiffès, actuellement en licence « Aménagement Paysager, spécialisation gestion durable du paysage ». Lors de ce stage il lui a été demandé d'effectuer un relevé de l'état des berges le long du canal de Nantes à Brest en Finistère. Ces berges soumises aux caprices de l'eau et du temps révèlent un certain nombre de dégâts. Fort de ses compétences universitaires, Audry a travaillé sur différentes propositions de restauration de berges. Nous vous proposons de découvrir un condensé de son travail.

Quelles sont les fonctions des berges ?

Tout d'abord, la berge est un lieu d'habitat pour de nombreuses espèces à la fois aquatiques et terrestres.

Elles présentent également un rôle physique pour la gestion des eaux de ruissellement. Lors des épisodes de pluie, le volume d'eau s'écoulant jusqu'à la rivière et la vitesse d'écoulement dépendent de la nature des berges. Les eaux de ruissellement transportent également des sédiments et des polluants tels que les engrais, les pesticides ou encore les huiles de voiture. Une berge en bon état limite le transfert de ces polluants vers la rivière, de plus la végétation permet la sédimentation des matières en suspension et des polluants. Les racines des plantes assimilent également les nutriments ainsi que les pesticides.

Enfin, des berges en bon état lutte contre le phénomène d'érosion. La partie aérienne des végétaux freine l'écoulement de l'eau et donc diminue le risque de fort courant alors que les racines des végétaux permettent de stabiliser les berges.

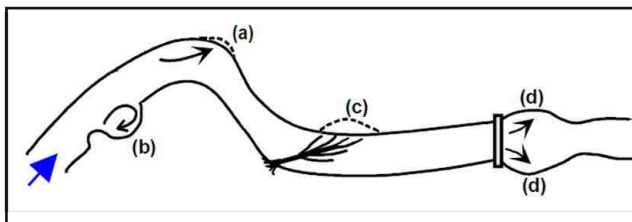
Quels sont les 3 processus de dégradation de berge?

3 processus de dégradation:

- l'érosion dû au courant
- Le glissement en masse
- L'éboulement

Les mécanismes d'évolution

L'érosion



L'érosion d'une berge est l'enlèvement de grains de matériaux constitutifs de la berge par l'eau du canal. Cet enlèvement de particules est possible lorsque les forces d'entraînement dues à la vitesse du courant et sa turbulence sont capables de vaincre le poids des particules, leur frottement l'une sur l'autre et leur cohésion éventuelle.

Le glissement



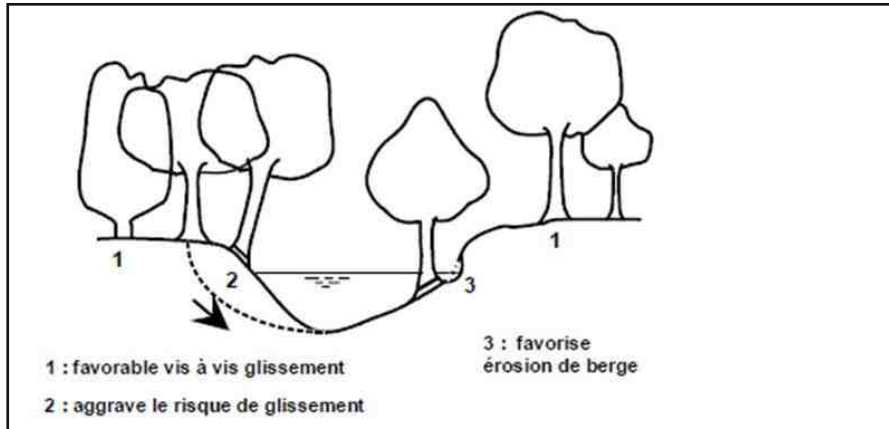
Les glissements de terrain sont dûs à un souci lié à la mécanique des sols (structure et texture) et à la fluctuation du niveau de l'eau. Lors d'une décrue les pores des berges se vident et perturbent la pression de celle-ci. Ceci entraînant une faille dans la stabilité de la berge débouchant sur un glissement de terrain.

L'éboulement

L'éboulement contrairement à un glissement se déroule lors d'une crue. La charge plus importante des berges due à l'accumulation d'eau dans les pores terreux entraîne une trop forte pression entraînant une rupture de la berge



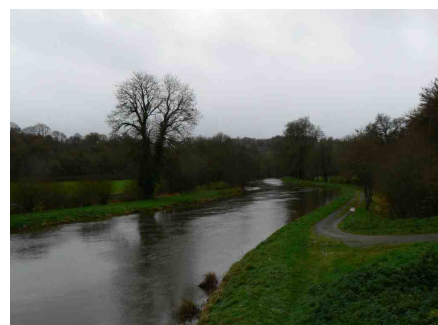
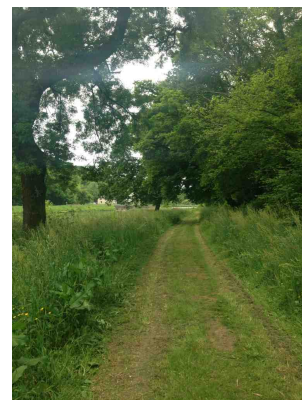
Rôles des arbres de berges



Quid de l'entretien des berges

L'entretien :

- Adapter à la saison et au cycle de développement des végétaux
- Différence d'entretien entre le halage et le contre-halage.



Quelles solutions s'offrent à nous pour restaurer les berges ?

L'enrochement

Nécessaire dans certaines zones comme à la sortie des pertuis où la berge est soumise à de forts changements de débit lors des ouvertures. L'enrochement engendre l'accélération du flux hydrique et rompt la continuité écologique entre le milieu aquatique et terrestre. Cette technique est coûteuse et également soumise à la loi sur l'eau et porte un lourd et long volet administratif.



Le génie végétal

Qu'est-ce que le génie végétal?

Le génie végétal est un mode de réaménagement des berges par les végétaux. Il permet de stabiliser les berges par une méthode de construction qui se rapproche de la nature. Comprenant un grand nombre de variantes, pour chaque situation de dégâts il y a une technique adaptée à la zone. Contrairement à l'enrochement, le fait d'utiliser principalement des composants locaux le volet administratif est très peu contraignant.

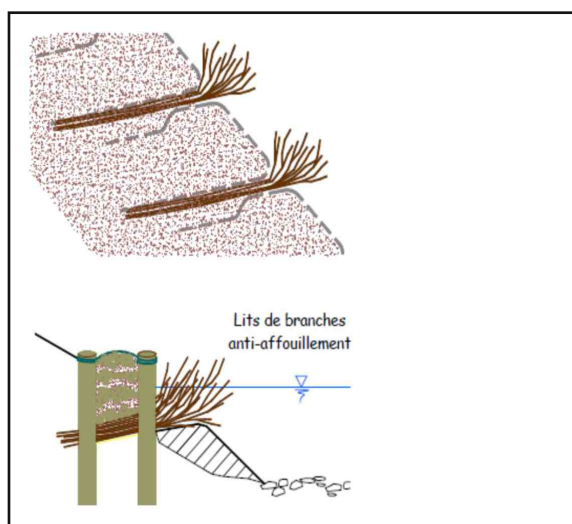
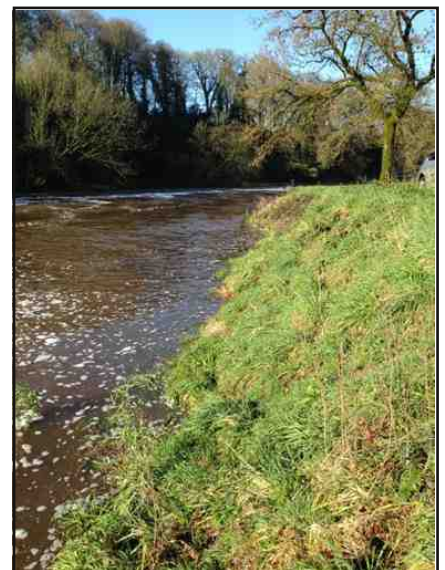
Différentes techniques de génie végétal

- L'implantation de rhizomes



- Le lit de plants et de plançons ou lit de branches

- S'applique sur zone en glissement
- Consolidation rapide
- Enracinement profond et dense
- Entretien régulier

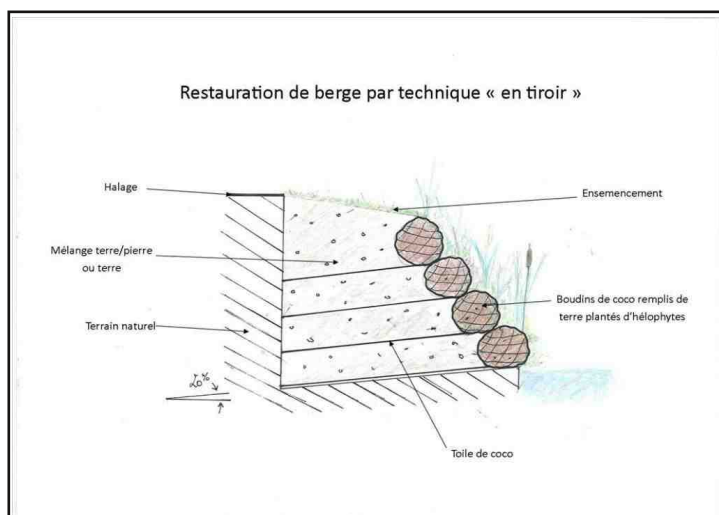


- Caisson végétalisé

- Protection très résistante et immédiate
- Hauteur adaptable
- Rôle de soutènement
- Terrassement important



- Les boudins de chanvre



- Berge avec peu de hauteur
- Facilité d'adaptation aux irrégularités de berge
- Mise en place simple



Pour en savoir plus n'hésitez pas à visionner le reportage de Tébéo consacré au Chantier de génie végétal réalisé le long du canal sur la commune de Châteaulin.

Ainsi que le film réalisé par le SMATAH :

<http://www.smatah.fr/le-smatah/les-equipes/service-insertion>

Données Piscicoles:

Avec un débit moyen hebdomadaire de 8.44 m³/s (8.94 m³/s, la semaine passée) mesuré au niveau du seuil de Pont Pol Ty Glaz, sur les 8 derniers jours, et une température instantanée de 17°C à 10h (16°C à 9h, la semaine passée), voici la compilation des informations collectées durant la période du 20 mai au 27 mai 2016 (aucun arrêt vidéo).

Pour votre bonne information :

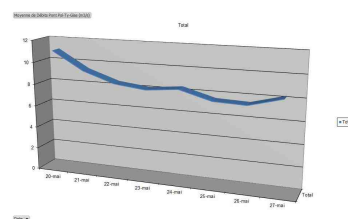
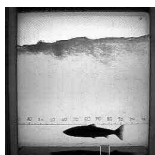
- Bonne migration de saumons cette semaine avec l'arrivée de poissons inférieurs à 67cm, les conditions hydrauliques semblent favorables.

Au niveau vidéo-comptage :

- + 16 Saumons atlantiques dont 7 sans nageoire adipeuse.
- + 31 Aloses en montaison, le dénombrement reste toujours faible pour l'année.
- + 488 Lamproies marines
- + 12 Mulets en montaison

Au niveau du piège : (données fédération de pêche)

- pas de piégeage



Données écompteurs:

5 écompteurs sont installés sur le chemin de halage en Finistère afin de permettre d'évaluer la fréquentation piétonne et cycliste.



Depuis le début de l'année ce sont:

48 104 passages de



et

13 447 passages de



qui ont été recensés.

Un incident technique survenu sur l'éco compteur de Châteaulin, empêche l'exploitation des données "piétons" du 1er au 24 avril et l'éco compteur de Pont Coblant n'a pas transféré ses données depuis le 5 mai

Actualités:

Le P'tit Tour Usep est de retour sur nos berges.

Parmi les manifestations créées par l'USEP, Le P'tit Tour traduit la volonté de prolonger l'éducation à la route faite en classe.

Ainsi, chaque année depuis 1996, cet évènement d'envergure nationale rassemble environ 100 000 enfants de 5 à 11 ans, à vélo et autres déplacements, sur un circuit national réparti sur quatre-vingts-cinq départements, y compris les DOM-COM.

Cette manifestation annuelle privilégie l'activité cycliste pour les enfants de cycle 3 (CE2, CM1 et CM2) et divers modes de déplacements. Chaque enfant participant bénéficie d'une éducation à la route en amont. Ce relais cyclo-touristique et/ou multi-déplacements est bien plus qu'une performance et revendique, avant tout, d'être une occasion pour les enfants et leurs familles de goûter les joies d'une pratique physique saine et citoyenne puisqu'en accord avec l'environnement, la santé et les règles de sécurité routière.

Si vous êtes du le chemin de halage vous pourrez les rencontrer sur les parcours suivant:



lundi 30 mai au matin de Châteaulin à l'écluse de Rosvéguen

lundi 30 mai après midi de Rosvéguen à Châteauneuf du Faou

mardi 31 mai au matin de l'Aulne à Rosvéguen

mardi 31 mai après midi de Rosvéguen à Châteauneuf du Faou

jeudi 2 juin au matin de l'Aulne à Rosvéguen

jeudi 2 juin après midi de Rosvéguen à Châteauneuf du Faou

vendredi au matin de Rosvéguen à Châteauneuf du Faou

Contact:

Syndicat Mixte d'Aménagement Touristique de l'Aulne et de l'Hyères
Maison éclusière de Bizernig
29520 CHATEAUNEUF DU FAOU

☎ 02 98 73 40 31

smatah@wanadoo.fr compte facebook Canal Finistère Smatah
www.smatah.fr

Rédaction : Christophe Hériaud - Réalisation : Annaïg Le Brun - Crédits Photos : SMATAH - CRT
Bretagne

